

# Memória

Na análise ao mercado, e às linhas de produtos que a Verallia produz, encontrei um espaço, para um nicho de mercado a ser explorado.

Existe hoje em dia uma procura alargada, para recipientes de vinho de grandes quantidades, provavelmente devido às capacidades económicas reduzidas, começam a ver-se então vinhos de todas as qualidades em formatos maiores.

Na gama de produtos da Verallia apenas existe um que vai de encontro este paradigma, o garrafão de 5L.

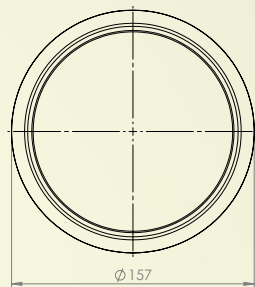
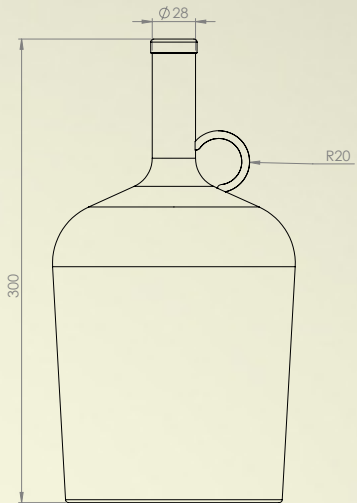
O meu objectivo foi então criar um garrafão de 2,5L, para potenciar este nicho de mercado.



O objectivo foi desenvolver uma forma, que nos apele à memória do garrafão tradicional conhecido por todos. Tendo sempre em atenção que existe uma ténue linha entre um garrafão e uma garrafa grande, linha essa que não queria ultrapassar.

O produto distingue-se por ser prático em termos de transporte, recorrendo a um pescoço de garrafa tradicional ao invés do pescoço mais largo usado nos garrafões, tornando inútil a argola de transporte.

Uma vez inútil a argola é mantida apenas como acessório diferencial, podendo levar em relevo o selo dos diferentes produtores.



Argola opcional

Marisa e pescoço  
de garrafa  
tradicional

Ombros acentuados  
para ponto de  
contacto

Perfil a apelar à  
memória do tradicional  
garrafão de 5L

