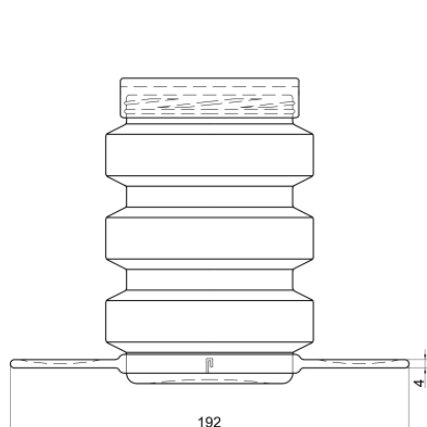
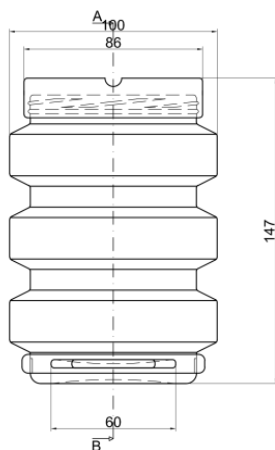


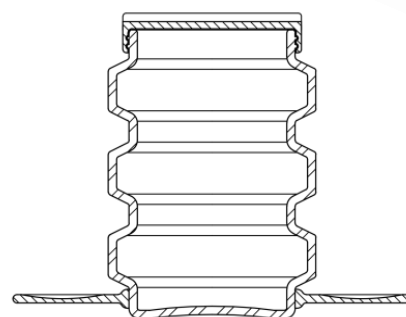
Vista Inferior



Vista Frontal

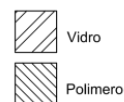


Vista Lateral Esquerda



Corte AB

Legenda:



Vidro

Polímero

“**pipo**”, assim designado o produto desenvolvido para concorrer no concurso. Um frasco usado para conter no seu interior um produto alimentar específico, o mel. Devido a sua forma, inspirada nas colheres para mel, este produto fica assim limitado, por uma razão de concordância entre a forma do produto e o seu conteúdo. Não respeita as proporções da colher, para que seja mais fácil o seu fabrico em molde.

Um produto com linhas simples, ergonómico, elegante, prático e limpo, características que qualquer família querera ter quando receber as suas visitas. Para aquela sociedade que vai querer surpreender e agradar, pela positiva.

É criada uma tampa, em forma de rosca, para que seja sempre colocada da mesma forma, uma tampa de polímero, que possui um rasco no seu topo, para que aja uma interação do produto inspirado na colher e a própria colher, para que assim a colher possa estar sempre junto do frasco. Esta colher será colocada num sentido horizontal, mas, para combater a sujidade, colocado estrategicamente, o produto possui um componente para que os restos de mel deixados na colher não sujem a superfície onde o frasco foi colocado. Este componente apesar de fixo, pode ser retirado para ser limpo e de seguida colocado no mesmo local.