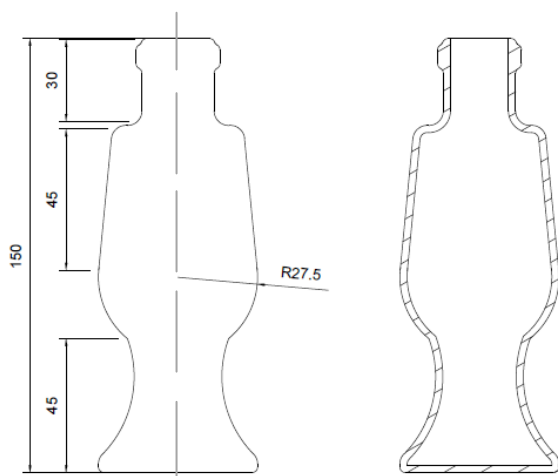
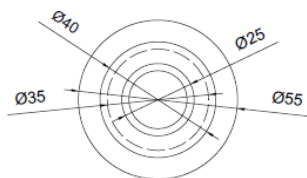
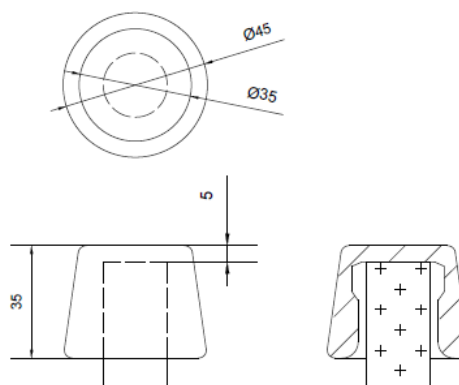




CONCURSO DE DESIGN & CRIATIVIDADE VERALLIA 2014
Categoria Vinhos
Projeto "BottleCup"



Dimensões gerais da garrafa



Dimensões gerais da tampa

O projeto visa a categoria de vinhos e cujo principal conceito é apelar à iniciação degustativa deste produto, dirigida a jovens adultos, ainda não experientes nesta área. Isto é, não se pretende levar ao consumo abusivo mas sim apreciativo. Posto isto, o projeto deverá responder às necessidades ergonómicas e estéticas do utilizador, incentivar e/ou ensinar o público-alvo a degustar e, também, a avaliar diferentes tipos de vinhos portugueses. Visto que esta atividade se encontra relacionada com as provas de vinho, decidi projetar uma garrafa que se assemelhasse aos copos utilizados para esta ação.

Surge, portanto, uma nova tendência, uma nova produção e um novo tipo de consumo. A garrafa tem uma tampa plástica que dá continuidade à forma desejada do produto final, com uma rolha de cortiça. As cores podem variar consoante o desejado, contudo, o objetivo será fornecer a melhor visualização possível do vinho. O produto poderia chegar aos mercados num *pack* de 2, 3 ou 4 garrafas que poderiam ter diversas combinações possíveis e seriam conjugados consoante os produtores ou mercados eleitos.

Com os *packs* desta nova garrafa os consumidores poderiam apreciar diversos tipos de vinhos, criando assim uma forma inovadora, contemporânea e apelativa degustação.